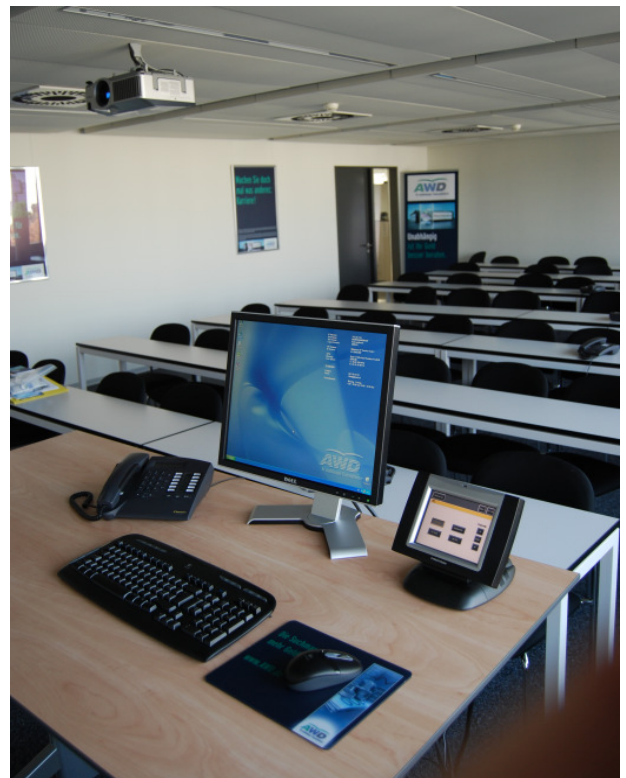


Projekt AWD Zollikofen - Konferenztechnik und Telefonie

AWD ist der grösste unabhängige Finanzoptimierer Europas. In der Schweiz ist AWD mit einem Netz von zurzeit 17 Niederlassungen fast flächendeckend vertreten. Jedes Jahr kommen neue Niederlassungen hinzu. Aktueller neuer Standort ist Zollikofen.





Technische Ausrüstung:

Beamer:

HITACHI CP-X605, Auflösung: XGA 1024 Punkte x 768 Zeilen
Steuerung über ein RS-232 Protokoll vom Crestron Prozessor
Bildsignal gesteuert vom Crestron Prozessor über VGA Switch

VHS/DVD Recorder:

Panasonic DMR-ES35VECS, Wiedergabe aller DVD Formate,
JPEG, MP3, und DivX, Steuerung über IR Schnittstelle

Audio-Verstärker:

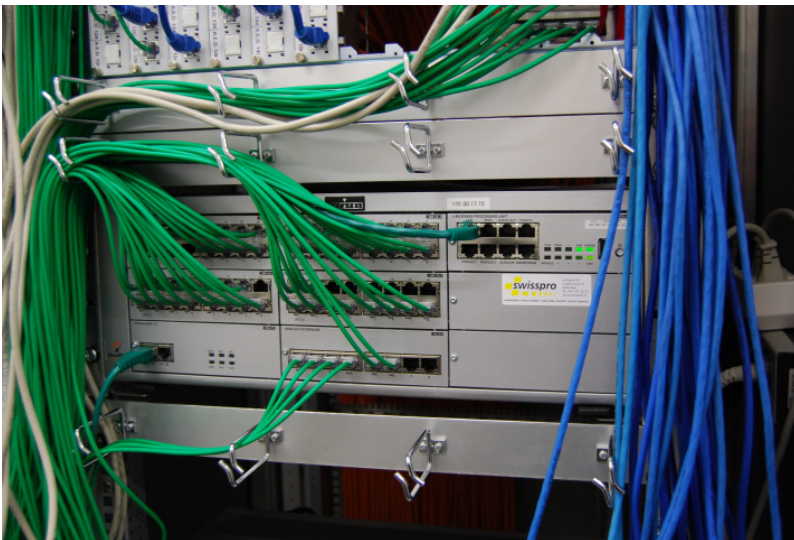
Panasonic SA-XR57, Ausgangsleistung 7x 100 Watt (DIN)
Steuerung über IR Schnittstelle

Steuerung:

Crestron MC2E mit Touchpanel TPS-3000B, 6,4" LCD
(16.3cm),
Bildschirmauflösung: 640x480

PBX:

Alcatel OmniPCX Office



swisspro

Die 1999 gegründete swisspro, mit Hauptstandorten in Zürich, Basel und Gland, ist in den Geschäftszweigen Engineering, Installationen, Gebäudetechnik, ICT-Solutions, Security und Facility Services tätig. Das Unternehmen beschäftigt über 350 Mitarbeiter, flächendeckend an 16 Standorten in der Schweiz.

www.swisspro.ch